

**dji** ENTERPRISE

# DJI DOCK 2

Easy Operation, Superior Results



Lightweight and  
Easy to Deploy

**IP55**

IP55 Ingress Protection



10km Max Effective  
Operating Radius



Integrated Environmental  
Monitoring System



Cloud-Based  
Modeling



FlyTo Tasks



Private Deployment



Third-Party  
Payload Support

## AUTOMATED MAPPING & MODELING



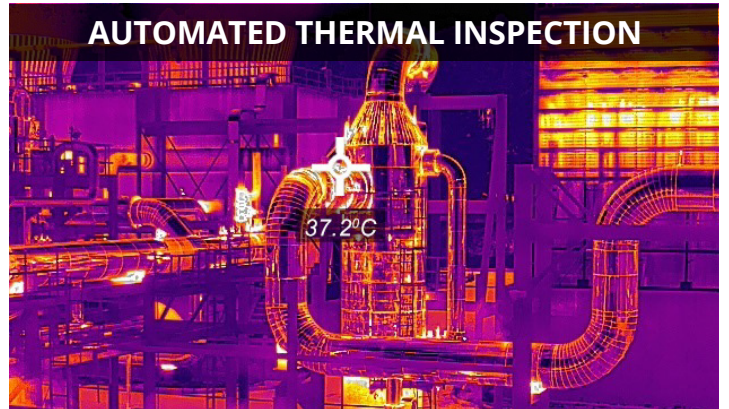
## SECURITY PATROL



## OPERATIONAL MONITORING



## AUTOMATED THERMAL INSPECTION



**dji** ENTERPRISE

**AUTHORIZED DISTRIBUTOR**

MOBILE/WHATSAPP: +6281 11909 0099

EMAIL: SALES@HALOROBOTICS.COM

[WWW.HALOROBOTICS.COM](http://WWW.HALOROBOTICS.COM)

**HALO**  
ROBOTICS

# DJI DOCK 2



DJI Dock 2 adalah sistem penerbangan drone otomatis yang dapat beroperasi 24/7, siang dan malam, cerah maupun hujan untuk meningkatkan efisiensi berbagai misi. DJI Dock 2 hadir dengan dua versi, yaitu **DJI Matrice 3 Dock Version (M3D)** dan **DJI Matrice 3 Thermal Dock Version (M3TD)**, keduanya memiliki dua kamera yang berbeda, dimana M3D diperuntukan untuk misi Survei dan Pemetaan presisi tinggi, sedangkan M3TD untuk operasi Patroli/Security, Inspeksi dan Manajemen Aset, Pemantauan Api, serta Pemantauan Lingkungan dari Gas Berbahaya.

## DJI DOCK 2 AND DJI DOCK 1 SPECS COMPARISON

	<b>DOCK 2</b>	<b>DOCK 1</b>
<b>WEIGHT</b>	34 kg	105 kg
<b>INPUT VOLTAGE</b>	100~240 V, 50/60 Hz	100~240 VAC, 50/60 Hz
<b>INPUT POWER</b>	max 1000 W	max 1500 W
<b>SIZE</b>	Dock opened: 1228*583*412 mm Dock closed: 570*583*465 mm	Dock opened: 1675 x 885 x 735 mm Dock closed: 800 x 885 x 1065 mm
<b>IP RATE</b>	IP55	IP55
<b>MAX TAKEOFF ALTITUDE</b>	2500 m	4000 m
<b>MAX OPERATION RADIUS</b>	10 km	7 km
<b>TEMPERATURE</b>	-25°C ~ 45°C	-35°C ~ 50°C
<b>CHARGE</b>	32 min (20% - 90%)	25 min (10%-90%)
<b>BATTERY CYCLES</b>	400 times	400 times
<b>BACKUP BATTERY</b>	more then 5 hours	more then 5 hours
<b>DEVELOPMENT</b>	cloud API+edge computing	cloud API+edge computing
<b>MONITORING CAMERA</b>	dua-camera automated switch	single camera
<b>MAX FLIGHT TIME</b>	50 min	40 min